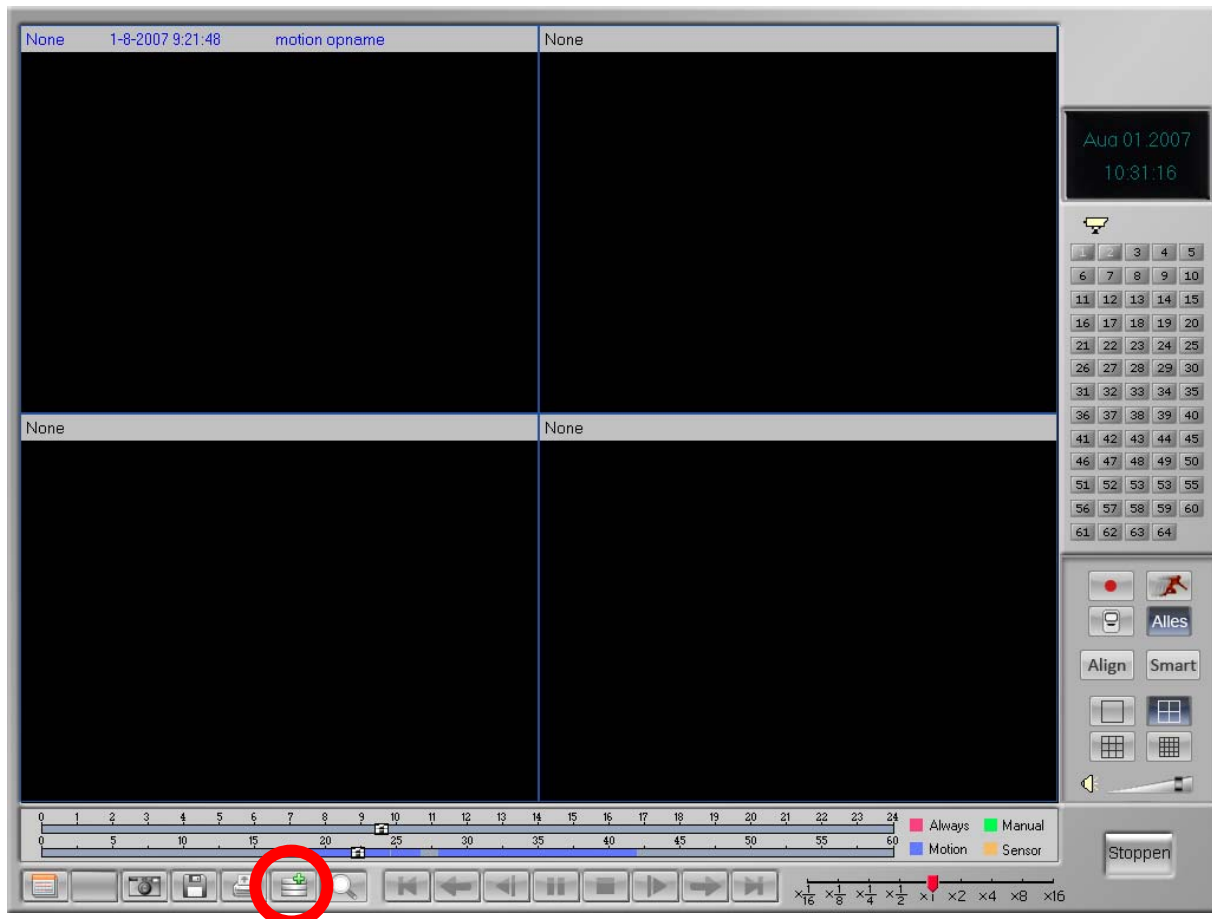


HOE EEN CD TE BRANDEN MET EEN ILDVR SYSTEEM

1. Indien anders wordt aangegeven, worden alle onderstaande functies uitgevoerd met de linker muisknop.
2. Selecteer de zoekfunctie (zie onderstaand).



3. Onderstaand beeld wordt weergegeven. Druk op de knop “back-up” (zie onderstaand), hierdoor wordt een nieuw scherm getoond.



4. Neem vervolgens de volgende stappen:

- Selecteer de desbetreffende camera
- Druk op pauze wanneer het eerste beeld in zicht komt dat opgenomen dient te worden
- Druk op het icoon met een open schaar (zie volgende pagina)
- Druk op de afspeel button om het beeld te vervolgen
- Druk op pauzeknop wanneer het op te nemen deel voor u volledig is
- Druk vervolgens op het icoon met de dichte schaar (zie volgende pagina)
- Hiermee is een gedeelte geselecteerd om op cd te branden (zie volgende pagina).

Beelden bekijken en opslaan

Camera: Camera02

• Opname lijst

09:18:45 - 09:21:42
09:21:40 - 09:24:20
09:24:19 - 09:24:28
09:24:38 - 09:26:46
09:27:58 - 09:30:00

• Eigenschappen bestand

Start tijd : Aug 01,2007 09:27:58

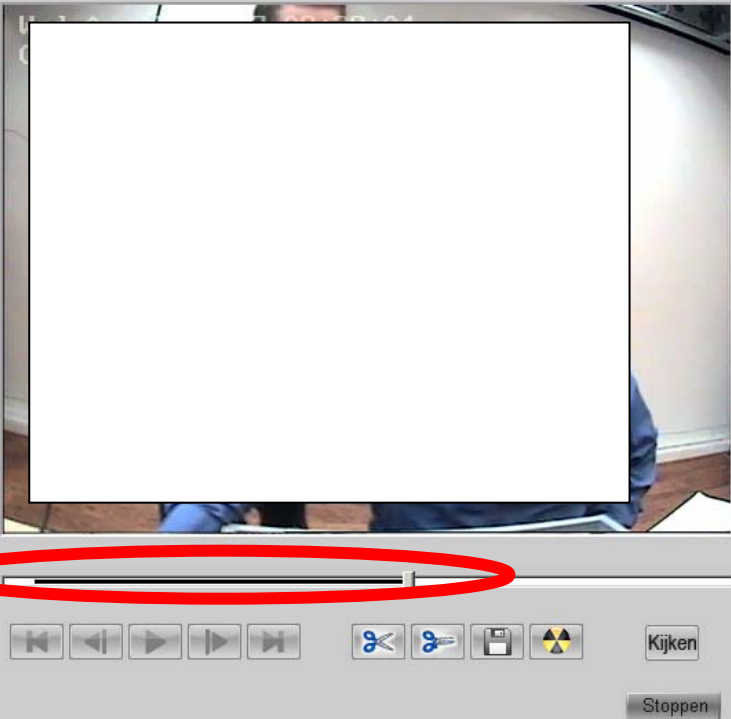
Einde tijd : Aug 01,2007 09:30:00

Bestands grootte : 30.24 MB

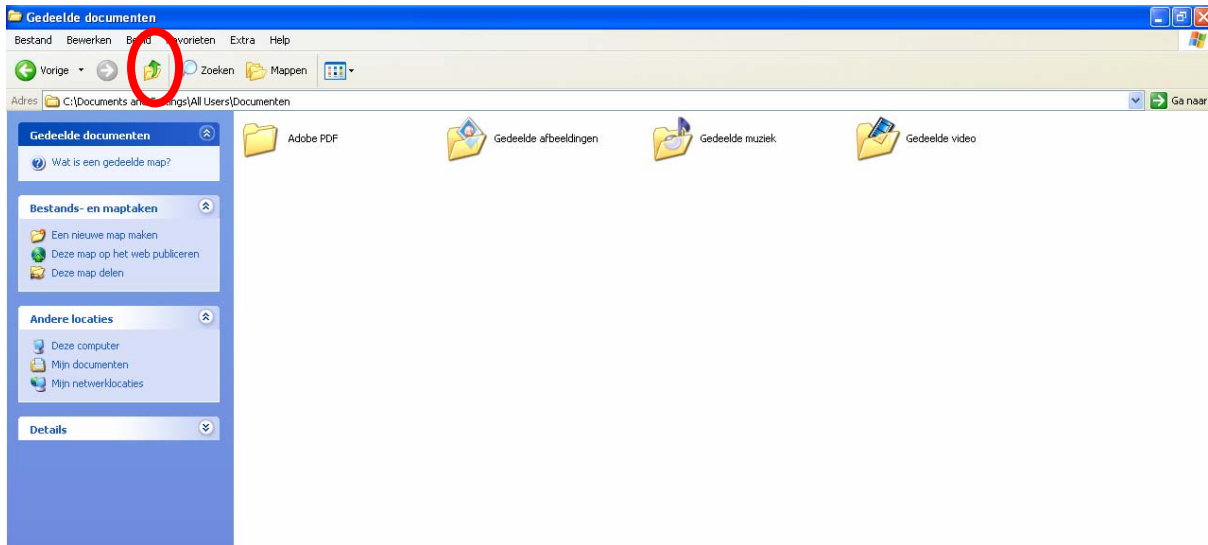
Beeld resolutie : 704*576

Opname mode : motion opname

Groote bestand : 18.56 MB



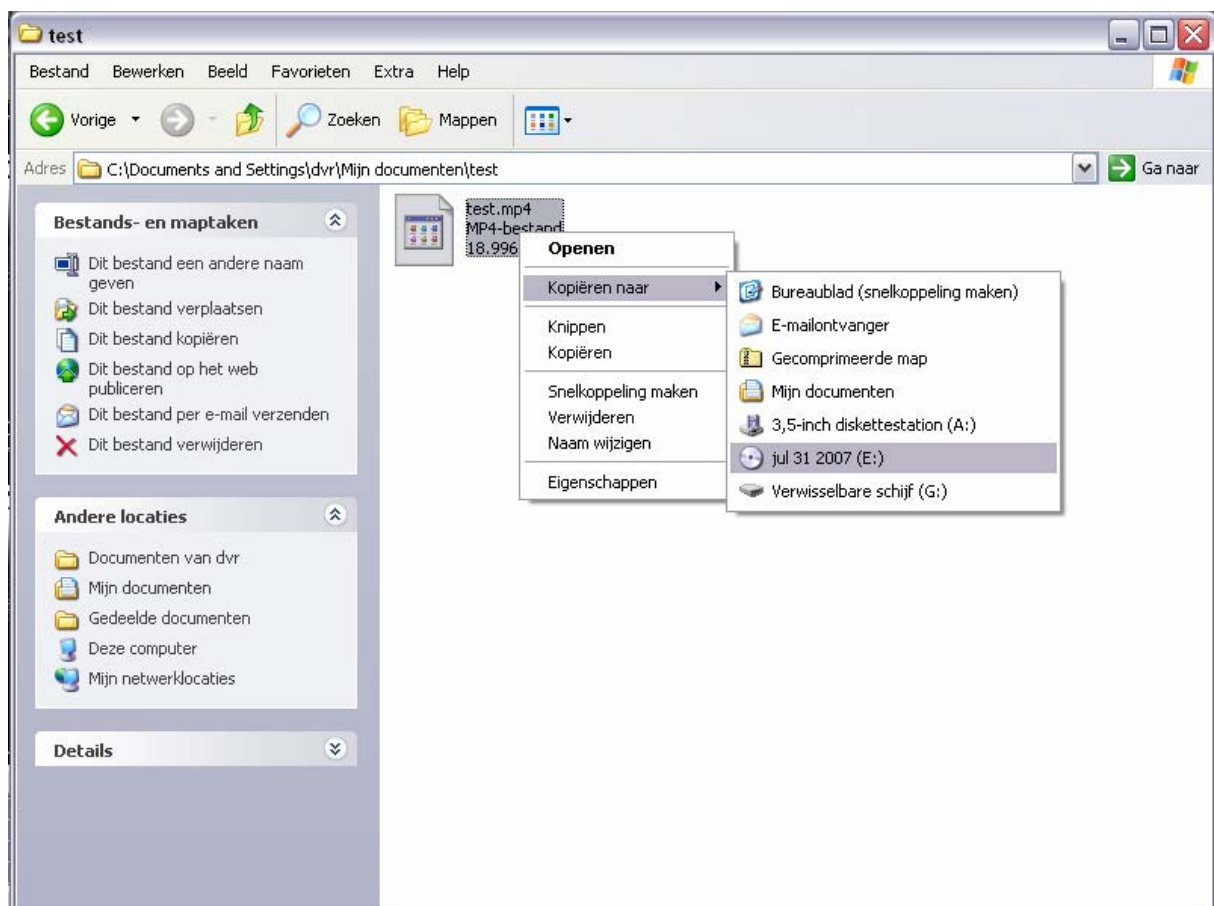
5. Druk op de grijze “opslaan” button (diskette icoon), vervolgens wordt een verkenner menu geopend.
6. Sla het bestand op het bureaublad op, door met de pijltjestoets naar boven te klikken tot u bij het bureaublad bent (zie onderstaand). Maak hier een nieuwe map aan:
 - Druk links bovenin de verkenner op bestand
 - Ga naar “Nieuw”
 - Vervolgens naar “Map”, geef deze vervolgens een naam die makkelijk te onthouden is (bijvoorbeeld camera 1 opnames)
 - Dubbelklik deze map (of rechtklik openen)
 - Sla het bestand op door een naam in te vullen in het venster
 - En druk op “Opslaan”
7. Herhaal deze handelingen voor eventueel ook andere beelden.



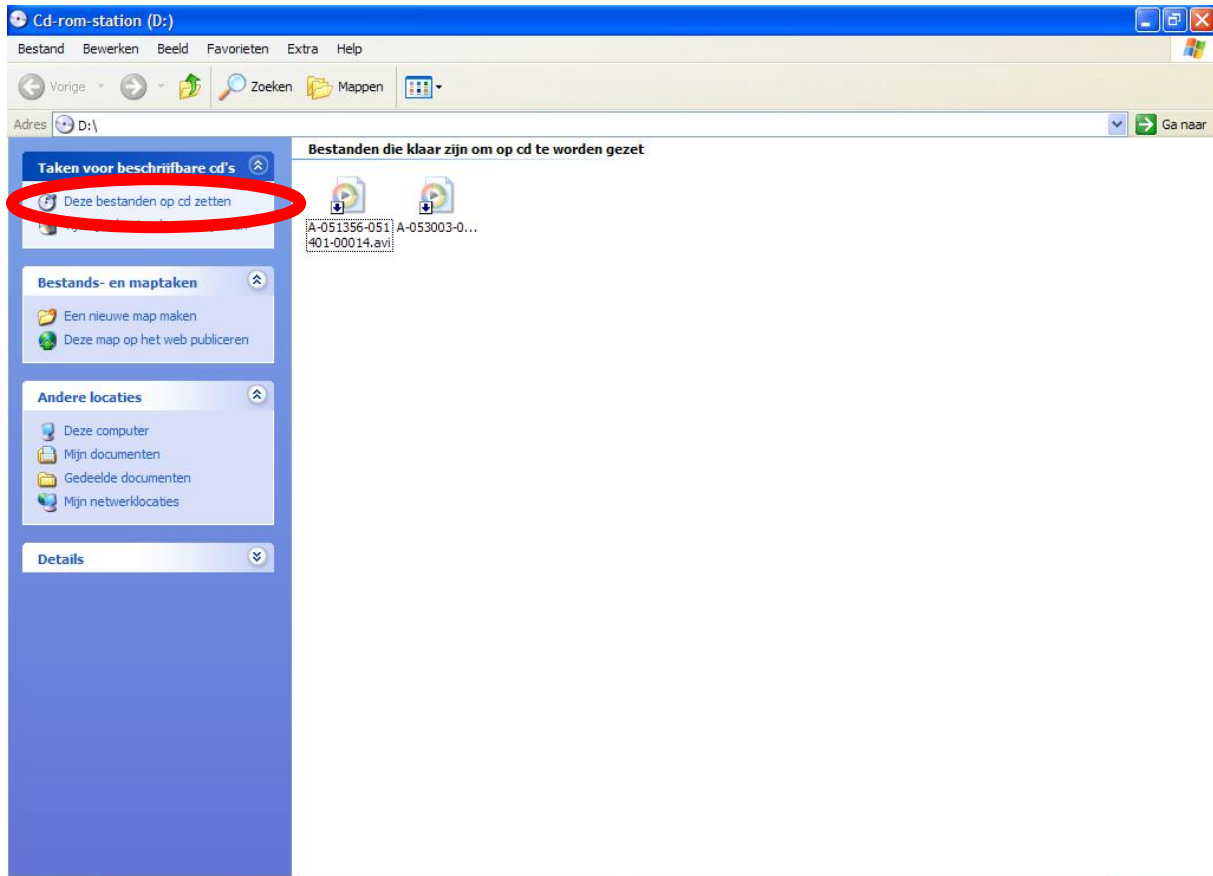
8. Plaats een cd in het systeem en laat de klep van het systeem open zodat, nadat de cd gebrand is, de cd niet tegen een dichte kast aan komt.
9. Het volgende dialoog venster wordt getoond: (zie onderstaande afbeelding).



10. Selecteer het vinkje “De geselecteerde actie altijd uitvoeren” (zie bovenstaand). Open vervolgens: “Map van beschrijfbare cd openen” door deze één keer met de linkermuis aan te klikken en druk vervolgens op “OK”.
11. Klik op het opgeslagen bestand met de **rechtermuisknop** en vervolgens selecteer “kopiëren naar” en selecteer dan het cd-rom station (meestal op E:) (zie onderstaand).



12. Ga vervolgens (door met de pijltjes toets omhoog te klikken) naar het bureaublad. Daar staat een bestand genaamd “backup player”, klik met de rechtermuisknop op dit bestand en kopieer deze ook naar de cd (dit bestand altijd mee kopiëren in verband met formaat van opgenomen bestand).
13. Hierna worden de bestanden naar een cd gekopieerd en verschijnt er de volgende melding in een witte ballon rechts onder in beeld: “Er staan bestanden klaar om gebrand te worden”. Klik hier eenmaal op, hierbij wordt er een map geopend.



14. Het volgende scherm wordt weergegeven: (zie bovenstaande afbeelding),
druk op: "Deze bestanden op cd zetten" in de linker menu balk (blauwe balk).



15. Het venster “Cd wizard” wordt nu geopend (zie bovenstaande afbeelding), hierin kan een naam opgegeven worden, eventueel kan er gebruik gemaakt worden van de datum van desbetreffende dag (maximaal 15 karakters).
16. Mocht de cd overhandigt worden aan de politie en is het daarom nodig nog een cd te branden voor eventueel naslagwerk, dan kunt u dit doen door de gebrande cd eruit te halen en deze te vervangen voor een nieuwe cd. Selecteer hierna “Dezelfde bestanden ook op een andere cd zetten” en herhaal hierna de stappen vanaf nr. 14.